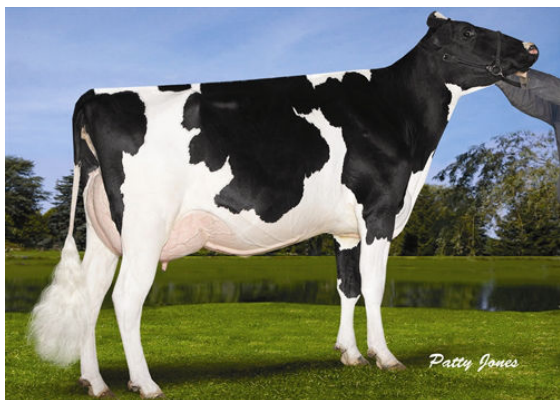




FLEVO GENETICS SNOWMAN  
 DYMENTHOLM PLANET SILKY VG-88-4YR-CAN 4\*  
 ENSENADA TABOO PLANET  
 MISTY SPRINGS SHOTTLE SILK VG-88-2YR-CAN 12\*  
 PICSTON SHOTTLE  
 WILLSONA FREELANCE SIZZLE VG-86-2YR-CAN 10\*



DYMENTHOLM PLANET SILKY  
 Dam

**GTPI 2066**

SP TL TY TV HH1F HH2F HH3C HH4F HH5F HH6F HCDF HMWF

Reg. #: HOCANM11233309 aAa: 342156 AVM: 561  
 Nasc: 07/01/2011 Kappa Caseína: Beta Caseína: A1A2

| PRODUÇÃO                           |                          | 153 Rebanhos                      | 197 Filhas                | 92% Rep.                          | MACE-G / 04-26 |
|------------------------------------|--------------------------|-----------------------------------|---------------------------|-----------------------------------|----------------|
| Leite lbs<br><b>299</b>            | Gordura lbs<br><b>-3</b> | Gordura %<br><b>-0.06</b>         | Proteína lbs<br><b>-2</b> | Proteína %<br><b>-0.04</b>        |                |
| NM\$ <b>-298</b>                   | CM\$ <b>-316</b>         | FM\$ <b>-257</b>                  | GM\$ <b>-374</b>          | DWP\$                             |                |
| Eficiência Alimentar<br><b>-26</b> | RFI<br><b>22</b>         | Economia Alimentar<br><b>-121</b> | Eficiência em Metano      | Velocidade Ordenha<br><b>6.95</b> |                |

Média das Filhas Leite **26,272 lbs** Gordura **975 lbs** Proteína **809 lbs**

**SAÚDE e REPRODUÇÃO** Immunity **90**

|                            |             |                                  |                      |
|----------------------------|-------------|----------------------------------|----------------------|
| Vida Produtiva             | <b>-3.6</b> | Imunidade das Vitelas            | <b>90</b>            |
| C.S.                       | <b>3.13</b> | Taxa Concepção Vacas             | <b>-6.1</b>          |
| Taxa de Prenhez das Filhas | <b>-4.6</b> | Taxa Concepção Novilhas          | <b>-3.4</b>          |
| Sobrevivência              | <b>-1.4</b> | Facilidade de Parto              | <b>1.4%</b> 80% Rep. |
| Sobrevivência Novilhas     | <b>-0.3</b> | Facilidade de Parto das Filhas   | <b>2.5%</b> 77% Rep. |
| Índice de Fertilidade      | <b>-4.9</b> | Mortalidade das Crias            | <b>4.0%</b>          |
|                            |             | Mortalidade das Crias das Filhas | <b>6.5%</b>          |

**CONFORMAÇÃO** 104 Rebanhos 110 Filhas 86% Rep. MACE / 04-26

|             |              |                   |             |
|-------------|--------------|-------------------|-------------|
| PTAT        | <b>-0.12</b> | Composto Corporal | <b>0.60</b> |
| Úbere Comp. | <b>-1.11</b> | Composto Leiteiro | <b>1.04</b> |
| P&P Comp.   | <b>-0.58</b> |                   |             |

